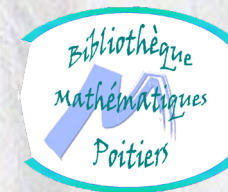


Revue de Presse



Mai 2022. N° 8

Nous nous privons de la moitié du potentiel mondial en mathématiques et en sciences selon un nouveau document de l'UNESCO et de l'IEA

Les jeunes femmes ne représentent, dans de nombreux pays, que 25 % des étudiants en ingénierie ou en technologies de l'information et de la communication (TIC). Comment expliquer l'absence des filles dans les domaines de la science, de la technologie, de l'ingénierie et des mathématiques (STIM) et des TIC ?

<https://www.unesco.org/fr/articles/nous-nous-privons-de-la-moitie-du-potentiel-mondial-en-mathematiques-et-en-sciences-selon?hub=343>

Les Français nuls en maths une bombe à retardement pour nous tous

Les Français ont de plus en plus de lacunes en mathématiques. Or cette discipline joue un grand rôle dans notre compétitivité économique, mais aussi dans notre vie quotidienne.

https://www.lexpress.fr/actualite/societe/vie-en-societe-debat-politique-les-consequences-d-une-france-sans-maths_2172577.html

Les dangers insoupçonnés de l'abandon des maths en France.

PODCAST de 18 mn.

Non, le fait que les jeunes Français fassent moins de maths ne menace pas seulement la compétitivité nationale.

https://www.lexpress.fr/podcasts/podcast-les-dangers-insoupconnes-de-l-abandon-des-maths-en-france_2172667.html

CARTE DE RANDONNÉE DE MOEBIUS
POUR PROMENEURS AMATEURS DE CASSE-TÊTE



Les promenades mathématiques de mai

Maths : « L'excellence pour tous proclamée, l'excellence pour personne dans les faits »

Les mathématiques ont longtemps été l'une des dernières disciplines échappant à la baisse du niveau scolaire en France. Ce n'est plus le cas aujourd'hui, souligne le polytechnicien*, chercheur à l'Institut d'histoire et de philosophie des sciences et des techniques, et qui enseigne la philosophie à Paris-I Panthéon-Sorbonne. La faiblesse des élèves français dans cette discipline est désormais avérée. L'intellectuel analyse les causes de cette chute dans un savoir devenu plus fondamental que jamais. Il dépeint un système éducatif « déglingué », où l'inclusion affichée de tous les élèves se traduit, en réalité, par un grand renoncement.

<https://www.lefigaro.fr/vox/societe/maths-l-excellence-pour-tous-proclamee-l-excellence-pour-personne-dans-les-faits-20220506>

Martin Andler

En mathématiques, "il y a un problème avec les filles"

Martin Andler, professeur émérite de mathématiques, pointe "un problème avec les filles au niveau du collège et du lycée, qui choisissent insuffisamment la spécialité mathématiques". Il était l'invité d'Alba Ventura ce mardi 10 mai dans RTL Matin.

<https://www.youtube.com/watch?v=8XbkQ2zeVu0>

<https://www.rtl.fr/actu/debats-societe/invite-rtl-baccalaureat-les-filles-choisissent-insuffisamment-les-maths-regrette-un-professeur-emerite-7900152946>

Réforme du bac : Blanquer confirme un retour des mathématiques dans le tronc commun la rentrée prochaine

Après avoir rendu à la carte les mathématiques, le ministre de l'Éducation nationale d'Emmanuel Macron a promis de les remettre au programme de tous les lycéens, alors que beaucoup d'entre eux boudaient la matière.

Déclaration sur RTL le 11 mai 2022 :

"Nous allons mettre plus de mathématiques dans le tronc commun. 3h30 de sciences et mathématiques pour ceux qui ne font pas un enseignement scientifique de spécialité"

<https://www.leparisien.fr/societe/education-blanquer-annonce-un-retour-des-mathematiques-dans-le-tronc-commun-des-la-rentree-prochaine-11-05-2022-SQS2MBPOOFFWBBZHXYZJRKOUIQ.php>

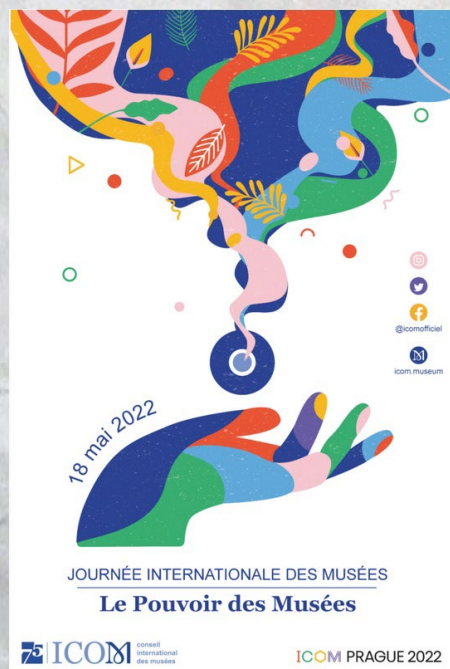
Quand la compétition nuit gravement à la qualité de la recherche scientifique

Viser des résultats rapides conduit parfois à rogner la valeur des données obtenues et partagées. La biologie structurale en offre un exemple éclairant.

« *La recherche, c'est la découverte, l'invention de choses que les autres n'ont pas faites. Donc, c'est par définition une forme de compétition. Il faut l'assumer* », [disait Antoine Petit](#), dans *Le Monde*, le 14 février, alors qu'il venait d'être reconduit à la tête du CNRS. Sauf que tout le monde n'est pas d'accord, évoquant une longue liste d'effets négatifs de la compétition, comme le développement de l'individualisme, les freins aux collaborations, la culture du secret, le temps et l'argent gâchés à se concurrencer...

Pour asseoir un peu plus leur démonstration mathématique et expérimentale, Stein et Hill ont fait un test en s'intéressant à une sous-communauté de son échantillon. Il existe en effet des chercheurs « désintéressés » qui travaillent pour des institutions publiques ou des consortiums, dans le but d'étendre les connaissances : 20 % de leurs structures de protéines font l'objet d'une publication scientifique contre 80 % pour les équipes indépendantes. Pour eux, la qualité ne baisse quasiment pas en fonction du « potentiel » de la molécule, contrairement à ce qui est observé chez leurs confrères. Pas de compétition, pas de baisse de qualité, mais plus de temps passé.

https://www.lemonde.fr/sciences/article/2022/05/03/quand-la-competition-nuit-gravement-a-la-qualite-de-la-recherche-scientifique_6124621_1650684.html



Journée Internationale des Musées

18 mai 2022

Les musées ont le pouvoir de transformer le monde qui nous entoure.

Lieux de découverte incomparables, ils nous renseignent sur notre passé et ouvrent notre esprit à de nouvelles idées – deux étapes essentielles pour construire un avenir meilleur. À l'occasion de la Journée internationale des musées 2022, qui aura lieu le **18 mai**, nous voulons explorer le potentiel des musées à apporter des changements positifs dans leurs communautés

<https://imd.icom.museum/fr/>

<https://www.icom-musees.fr/actualites/journee-internationale-des-musees-2022>

Modélisation : l'omniscience du futur

"Tous les modèles sont faux, mais certains sont utiles."

Voilà le résumé que faisait le statisticien George Box en 1976. La phrase se veut bien entendu provocante, mais porte une part de vérité : le rôle d'un modèle n'est pas de coller parfaitement à la réalité, mais de la décrire, avec une large part de simplification. Un modèle doit permettre d'effectuer une comparaison et l'origine latine du mot renvoie d'ailleurs à l'idée de mesure. Si les modèles sont omniprésents, ils n'ont jamais engendré autant de confusion : en économie, ils nous promettent à la fois le retour de la croissance et la récession ; dans le domaine de la santé, la crise épidémique nous montre combien il est difficile de prévoir l'évolution d'une pandémie ; tandis que les modèles climatiques sont sans cesse modifiés en fonction de nouvelles données. Faut-il en déduire qu'un modèle n'est bon que du point de vue de son modélisateur ?

<https://www.science-et-vie.com/sciences-fondamentales/modelisation-l-omniscience-du-futur-64168>



La Nuit européenne des Musées

La 18e édition de la "Nuit européenne des musées" aura lieu le **samedi 14 mai 2022**. De la tombée de la nuit, jusqu'aux environs de minuit, les musées ouvrent gratuitement leurs portes et proposent des animations. Les musées labellisés...

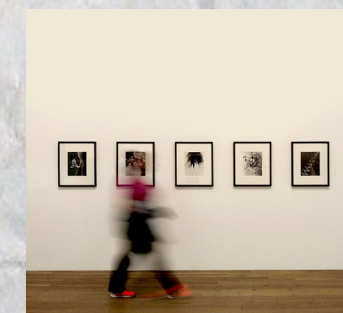
<https://nuitdesmusees.culture.gouv.fr/>

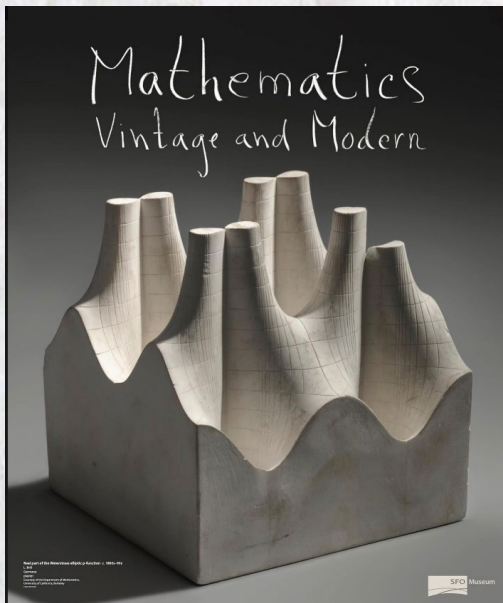
le programme :
<https://nuitdesmusees.culture.gouv.fr/programme/#search@48.1294344,-1.1315918,7.00>

20 musées en ligne à visiter gratuitement depuis chez vous

<https://www.tempslibre.ch/actualites/20-musees-en-ligne-a-visiter-gratuitement-depuis-chez-vous-487>

<https://www.beauxarts.com/grand-format/tour-du-monde-virtuel-des-musees-comme-si-vous-y-etiez/>





Une Exposition vient de se terminer
San Francisco International Airport (SFO)
Mathematics at the Airport? Why Sure!

David Eisenbud, Nicole Mullen and Cliff Stoll
 "Mathematics: Vintage and Modern" is now on display post-security in Terminal 2! Featuring mechanical calculators, slide rules, teaching tools for students, vintage children's toys and games, and several works of art, the exhibition explores historical mathematical instruments and the intersection of math and art. See "Mathematics: Vintage and Modern" post-security in Terminal 2 and online.

<https://www.sfoairport.com/exhibitions/mathematics-vintage-and-modern>

<https://www.ams.org/journals/notices/202204/noti2451/noti2451.html?adat=April%202022&trk=2451&galt=none&cat=interest&pdfissue=202204&pdfid=rnoti-p612.pdf>



Mériidienne «La Nonchalante» de Gildas Berthelot, en érable sculpté à la main. - © GALERIE BSL

Courbes émouvantes
Equilibres mathématiques

« La forme libre est un héritage mathématique, voire quantique. C'est un tenant et un aboutissant dont toute la magie réside dans l'invisibilité de la technique, qu'il s'agisse du bois, de la pierre ou du métal, analyse Béatrice Saint-Laurent, fondatrice de la galerie BSL. Ellipses ou arabesques, vides ou déliés : mon travail pour la galerie réside en cette lévitation issue d'un challenge technique unique...

<https://serielimitee.lesechos.fr/art-de-vivre/deco-design/0701302104397-émouvantes-2466397.php>



Association
 Josette & Maurice Audin

Une délégation de l'association Josette et Maurice Audin en Algérie du 28 mai au 6 juin 2022

Des conférences avec les lauréats du Prix Audin de mathématiques depuis 2004, ainsi que la remise du prix 2022, auront lieu en collaboration avec le Ministère algérien de l'Enseignement Supérieur et de la Recherche scientifique et la Direction Générale de la Recherche Scientifique et du Développement Technologique.

<https://www.association-audin.fr/>

<https://lematindalgerie.com/une-delegation-de-lassociation-josette-et-maurice-audin-en-algerie/>

Création de Bijoux STEM depuis 2010: Elle a délibérément inclus tant de détails scientifiquement nuancés dans ses créations que les pièces pourraient également servir d'amorces de conversation et répandre l'enthousiasme pour les thèmes scientifiques. En plus de permettre aux gens d'exprimer visuellement leur amour de la science, de la technologie, de l'ingénierie et des mathématiques, une partie de la mission de la boutique Academia est de soutenir des causes valables. Cette entreprise primée a fait don de milliers de dollars à la Fondation Trevor, soutient la collecte de fonds pour les clubs de lycées et d'universités et contribue aux organisations qui servent les réfugiés.

<https://futur-en-seine.paris/boutique-academia-lance-une-nouvelle-ligne-de-bijoux-du-telescope-spatial-james-webb/>, <https://www.boutiqueacademia.com/>

La Bibliothèque nationale de France veut contraindre la recherche au temps partiel

La direction de la BNF a annoncé vouloir limiter les communications directes des documents à trois heures et uniquement les après-midi. Un recul sans précédent du service public, dénoncent des représentants des lectrices et lecteurs de l'institution sous le #BNFgate.

https://www.liberation.fr/idees-et-debats/tribunes/la-bibliotheque-nationale-de-france-veut-contraindre-la-recherche-au-temps-partiel-20220510_B4FDUPJA2NAJLJNVBQIDVVYI7M/

Les aventures d'un mathématicien

Film en achat ou location : Arte

<https://boutique.arte.tv/detail/les-aventures-d-un-mathematicien>



CryptoChallenge 2022 - Qui a volé les plans d'Ada Lovelace ?

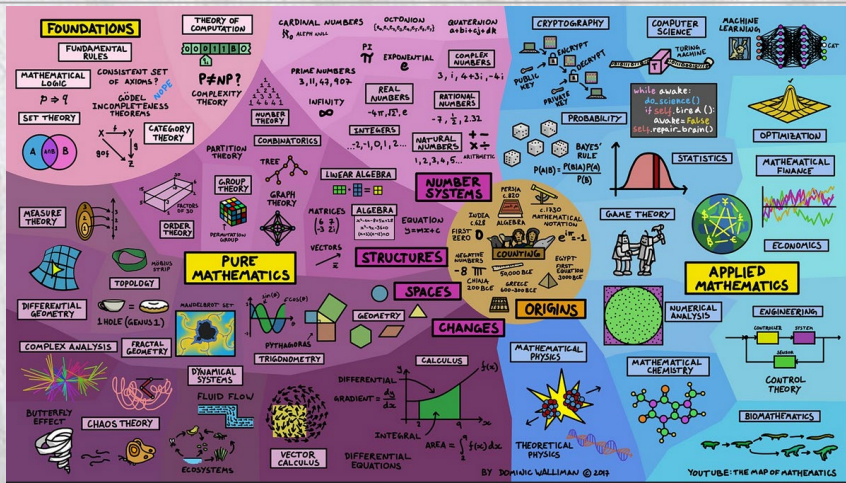
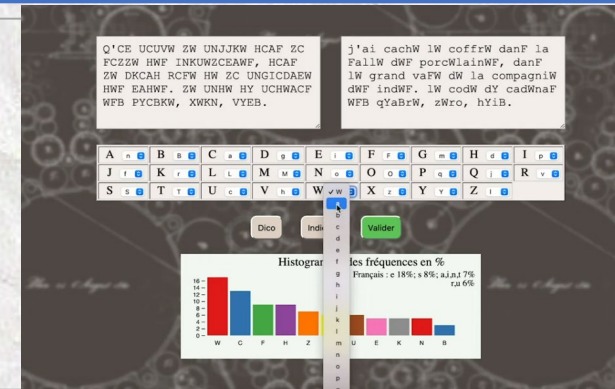
Le CryptoChallenge se joue en 3 actes du 14 mars au 14 juin.
Il est tout public, enfants et adultes, à partir de 10 ans.

Le niveau de difficulté est variable grâce à la possibilité de prendre ou non des indices.

<https://jeux.joliesmaths.fr>

<https://www.youtube.com/watch?v=BzR0Z1Xbdw0>

Source : <https://images.math.cnrs.fr/CryptoChallenge-2022-Qui-a-vole-les-plans-d-Ada-Lovelace-6196.html>



Domain of Science - Dominic Walliman <https://www.flickr.com/photos/95869671@N08/32264483720>

Vidéo de présentation de la carte des Mathématiques : <https://www.youtube.com/watch?v=OmJ-4B-mS-Y>

On découvre (avec cinq ans de retard) cette carte très instructive de toutes les spécialités des mathématiques.

Des aires de recherche sont peut-être nées dans l'intervalle, qui sait ?

Source : TheMetaNews

Bac 2022: découvrez le sujet de maths et son corrigé

Ce mercredi 11 mai, les élèves de terminales ont passé les premières épreuves du bac. Découvrez le sujet de mathématiques.

https://etudiant.lefigaro.fr/article/bac-2022-decouvrez-le-sujet-de-mathematiques_07e016fe-d071-11ec-b2a9-5d1f19b75c19/



© Musée diachronique de Larissa

Voici la plus ancienne représentation d'une leçon de maths datant de la Grèce antique

Une archéologue et un mathématicien suisses ont identifié sur un bas-relief grec vieux de 2500 ans un cours de mathématiques donné par un enseignant à son élève.

Ils ont également déterminé le contenu de la leçon...

Sur ce fragment de l'autel funéraire de *Phanaios*, "celui qui apporte la lumière", on voit l'enseignant désigner à son élève un demi-cercle surmontant 5 lignes horizontales. Il s'agit d'une leçon de calcul, selon l'étude menée par deux chercheurs suisses.

https://www.sciencesetavenir.fr/archeo-paleo/archeologie/voici-la-plus-ancienne-representation-d-une-lecon-de-maths-datant-de-la-grece-antique-et-vous-allez-tout-comprendre_163309

<https://www.geo.fr/histoire/cet-autel-funeraire-montre-la-plus-ancienne-representation-dun-cours-de-mathematiques-jamais-decouverte-209761>

Le 23ème Salon Culture & jeux mathématiques aura lieu en présentiel du 2 au 5 juin à Paris

<https://salon-math.fr/>

31 mai 2022 18h30

Ma thèse en 180 secondes

Finale nationale Édition 2022

Retrouvez-nous sur Facebook / Twitter #MT180 et en direct sur **MT180.fr**

Bourse du Travail Lyon

Inscription gratuite obligatoire sur mt180.fr

Ne manquez pas la finale nationale « Ma thèse en 180 secondes » le 31 mai en direct de Lyon

<https://franceuniversites.fr/actualite/ne-manquez-pas-la-finale-nationale-de-ma-these-en-180-secondes-le-31-mai-en-direct-de-lyon/>

23^e Salon Culture Jeux & MATHÉMATIQUES

Place Saint-Sulpice Paris 6^e

tout public entrée libre & gratuite

jeudi 2 9h-18h

vendredi 3 9h-19h

samedi 4 10h-20h

dimanche 5 10h-18h

juin 2022

MATHS EN PLEINES FORMES

<https://salon-math.fr>

Vienne : polémique sur le projet d'implantation d'une école d'ingénieurs privée

L'Esigelec pourrait ouvrir des formations d'ingénieurs en 2023 au technopôle du Futuroscope. Un projet soutenu par les collectivités locales mais qui inquiète vivement l'université de Poitiers.

<https://www.lanouvellerepublique.fr/vienne/commune/chasseneuil-du-poitou/vienne-polemique-sur-le-projet-d-implantation-d-une-ecole-d-ingenieurs-privée>

<https://esigelec.fr/fr>

Poitiers : Le planétarium de Poitiers fête ses 30 ans

L'Espace Mendès France lance les festivités des 30 ans du planétarium le Jeudi 12 mai 2022 à 20h avec une conférence : Les galaxies, briques de l'Univers par Dominique Proust, astrophysicien à l'Observatoire de Paris et organiste.

<https://www.lepetiteconomiste.com/Le-planetarium-de-Poitiers-fete,10835>

En images : <https://magazine.poitiers.fr/poitmag301/histoire.pdf>

Inauguration de l'IRM en jeu : atterrissage réussi au CHU de Poitiers



Le CHU de Poitiers a réuni le 11 mai toutes les personnes ayant permis l'acquisition d'une IRM en jeu, un dispositif de simulation conçu spécifiquement pour préparer les enfants aux examens d'IRM.

L'IRM en jeu sera un grand atout pour les équipes de radiologie pédiatrique et de pédiatrie qui ont été associés au projet. En effet, le dispositif est un simulateur en forme de fusée qui permet de préparer les enfants âgés de 3 à 10 ans à l'examen IRM et d'éviter ainsi le recours à la sédation ou l'anesthésie.

<https://www.chu-poitiers.fr/inauguration-de-lirm-en-jeu-atterrissage-reussi-au-chu-de-poitiers/>

Ce projet a été lancé et porté par Carole Guillevin, ingénieure de recherche en imagerie de DACTIM-MIS (CHU / LMA de Poitiers)

"La Fabrique des pandémies"

le dernier film de Marie-Monique Robin avec Juliette Binoche :

"On a toujours eu le sentiment que le film aurait un impact"

<https://france3-regions.francetvinfo.fr/nouvelle-aquitaine/deux-sevres/niort/la-fabrique-des-pandemies-le-dernier-film-de-marie-monique-robin-avec-juliette-binoche-on-a-toujours-eu-le-sentiment-que-le-film-aurait-un-impact-2535392.html>

<https://www.m2rfilms.com/la-fabrique-des-pandemies>



Lancement de l'étude Enabee : première étude nationale sur le bien-être des enfants de 3 à 11 ans

« La crise sanitaire a impacté la santé mentale des plus jeunes et a montré la nécessité d'actions pour la prise en charge et la prévention s'appuyant sur des données robustes. Pour cela, il est primordial de disposer d'indicateurs. D'abord pour comprendre leurs éventuelles difficultés et pouvoir les prévenir le plus tôt possible. Ensuite pour mettre en place des actions afin d'encourager des comportements favorables à la santé avant l'entrée dans l'adolescence puis dans la vie adulte ».

Geneviève Chêne, directrice générale de Santé publique France

<https://www.santepubliquefrance.fr/presse/2022/lancement-de-l-etude-enabee-premiere-etude-nationale-sur-le-bien-etre-des-enfants-de-3-a-11-ans>

<https://enabee.fr/>

Habiller la pandémie : Une exposition virtuelle de masques Covid-19 du monde entier

Clothing the Pandemic A Virtual Exhibition of COVID-19 Face Masks from Around the World

<https://clothingthepandemic.museum/>

<https://icom.museum/fr/news/habiller-la-pandemie-une-exposition-virtuelle-de-masques-covid-19-du-monde-entier/>



Butterfly People mask by Rahul Mishra